



Istituto di Istruzione Superiore Liceo "Enrico Medi" Barcellona P.G.

via degli Studi, 74 - 98051 Barcellona Pozzo di Gotto (ME)

www.liceomedi.edu.it - meis03400b@istruzione.it - Tel.0909761268

Scuola Polo Ambito Formativo Sicilia XV

Sezioni associate: Liceo Scientifico e Linguistico "Medi" - Liceo Classico "Valli"

Liceo delle Scienze Umane/IPSSAS "24 Maggio 1915" Castoreale



## ANNO SCOLASTICO 2023/2024



### LICEO CLASSICO CON POTENZIAMENTO GIURIDICO-ECONOMICO

Il quadro orario del Liceo Classico Ministeriale viene arricchito, nel biennio, di due ore di insegnamento di materie giuridico-economiche, nella fattispecie Diritto ed Economia Politica, che consentono allo studente di acquisire concetti utili per intraprendere studi universitari in ambito giuridico e socioeconomico e, altresì, di potenziare le conoscenze delle regole che governano il mondo attuale.

QUADRO ORARIO					
<b>Discipline obbligatorie</b>	<b>I</b>	<b>II</b>	<b>III</b>	<b>IV</b>	<b>V</b>
Lingua e letteratura italiana	4	4	4	4	4
Lingua e cultura latina	5	5	4	4	4
Lingua e cultura greca	4	4	3	3	3
Lingua e cultura straniera	3	3	3	3	3
Storia			3	3	3
Storia e Geografia	3	3			
Filosofia			3	3	3
Matematica	3	3	2	2	2
Fisica			2	2	2
Scienze naturali	2	2	2	2	2
Storia dell'arte			2	2	2
Scienze motorie e sportive	2	2	2	2	2
Religione cattolica/att. altern.	1	1	1	1	1
<b>Discipline di potenziamento</b>					
Diritto	1	1			
Economia Politica	1	1			
<b>Totale ore settimanali</b>	<b>29</b>	<b>29</b>	<b>31</b>	<b>31</b>	<b>31</b>

We prepare for

**Cambridge**  
English Qualifications

**Erasmus+**

**Twinning  
SCHOOL**



ICDL Approved  
Test Centre



**Istituto di Istruzione Superiore Liceo "Enrico Medi" Barcellona P.G.**

via degli Studi, 74 - 98051 Barcellona Pozzo di Gotto (ME)

www.liceomedi.edu.it - meis03400b@istruzione.it - Tel.0909761268

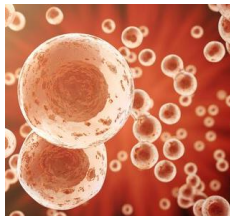
Scuola Polo Ambito Formativo Sicilia XV

Sezioni associate: Liceo Scientifico e Linguistico "Medi" - Liceo Classico "Valli"

Liceo delle Scienze Umane/IPSSAS "24 Maggio 1915" Castoreale



## ANNO SCOLASTICO 2023/2024



### LICEO SCIENTIFICO CON POTENZIAMENTO BIO-MEDICO

Il quadro orario del Liceo Scientifico Ministeriale viene arricchito, nel biennio, di due ore di insegnamento di scienze integrate (naturali biologiche/mediche, sanitarie e fisica medica) e propone un approccio più sperimentale alla chimica, alla biologia e alla fisica; prevede la collaborazione con professionisti e istituzioni del settore medico, che consentono allo studente di agevolare l'accesso alle facoltà ad indirizzo medico, quali: Medicina e Chirurgia, Ingegneria biomedica e Psicologia clinica.

QUADRO ORARIO					
<b>Discipline obbligatorie</b>	<b>I</b>	<b>II</b>	<b>III</b>	<b>IV</b>	<b>V</b>
Lingua e letteratura italiana	4	4	4	4	4
Lingua e cultura latina	3	3	3	3	3
Lingua straniera	3	3	3	3	3
Storia e Geografia	3	3			
Storia			2	2	2
Filosofia			3	3	3
Matematica e Informatica	5	5	4	4	4
Fisica	2	2	3	3	3
Scienze naturali	2	2	3	3	3
Disegno e storia dell'arte	2	2	2	2	2
Scienze motorie e sportive	2	2	2	2	2
Religione cattolica e att. altern.	1	1	1	1	1
<b>Discipline di potenziamento</b>					
Scienze integrate (Chimiche, Biologiche, Fisiche)	2	2			
<b>Totale ore settimanali</b>	<b>29</b>	<b>29</b>	<b>30</b>	<b>30</b>	<b>30</b>

We prepare for



ICDL Approved  
Test Centre



## ANNO SCOLASTICO 2023/2024



### LICEO SCIENTIFICO OPZ. SC. APPLICATE CON POTENZIAMENTO STEM

Il quadro orario del Liceo Scientifico opzione ScienzeApplicate viene arricchito, nel biennio, di due ore di insegnamento di scienze integrate; STEM, dalle iniziali di Science, Technology, Engineering e Mathematics, è infatti un acronimo che indica i curricula scolastici che privilegiano appunto lo studio delle discipline scientifico-tecnologiche in un contesto di studi anche umanistici e artistici. E', pertanto, un percorso di studio che fornisce una solida preparazione di base, ponendosi contestualmente anche l'obiettivo di stimolare gli studenti, attraverso un lavoro cooperativo laboratoriale di ricerca e studio dove le materie STEM sono tutte coinvolte, ad uno studio trasversale per individuare soluzioni integrate alle sfide e alle criticità ci circondano oltre alle più tradizionali attività didattiche disciplinari, privilegiando l'aspetto laboratoriale. Previste due ore aggiuntive al biennio, e precisamente:

- al primo anno, 1 ora in più di Informatica e 1 ora in più di Fisica;
- al secondo anno, 1 ora in più di Scienze e 1 ora in più di Matematica.

QUADRO ORARIO					
Discipline obbligatorie	I	II	III	IV	V
Lingua e letteratura italiana	4	4	4	4	4
Lingua e cultura straniera	3	3	3	3	3
Storia e Geografia	3	3			
Storia			2	2	2
Filosofia			2	2	2
Matematica	5	4	4	4	4
Informatica	2	2	2	2	2
Fisica	2	2	3	3	3
Scienze naturali°	3	4	5	5	5
Disegno e storia dell'arte	2	2	2	2	2
Scienze motorie e sportive	2	2	2	2	2
Religione cattolica e att. altern.	1	1	1	1	1
Discipline STEM di potenziamento					
Scienze (Science)	1				
Informatica (Technology)	1				
Fisica (Engineering)		1			
Matematica (Mathematics)		1			
<b>Totale ore settimanali</b>	<b>29</b>	<b>29</b>	<b>30</b>	<b>30</b>	<b>30</b>